



# UT-7924 PCI-E转4口RS-485/422多串口卡 说明书

## 一、概述

UT-7924是PCI-E转四口RS-485/422串口卡，能够将单端的PCI-E信号转换为RS-485/422信号，带有快速的瞬态抑制保护器，此保护器被设计用来保护RS-485/422接口，采用当今先进的TVS管，正常情况下TVS管呈高阻状态，当TVS管两端经受瞬间的高能量冲击时，它能以极高的速度将其两端的阻抗降低，吸收一个大电流，从而将其两端的电压钳制在一个预定的数值上，保护后面的电路元件不因瞬态高压冲击而损坏。此保护器可以有效的抑制闪电（LIGHTNING）和ESD，提供信号线600W的雷击浪涌保护，以及各种原因在电路上产生的浪涌和瞬态过压，并且极小的极间电容保证了RS-485/422的高速传输。

## 二、产品特点

### 硬件接口

连接类型：DR44母头1个，排线DR44公头转4口DB9

总线：PCI-E

### 信号

RS-422:T/R+、T/R-、RXD+、RXD-、GND

RS-485:Data+(A)、Data-(B)、GND

传输速率：300bps-921.6Kbps

数据位：5、6、7、8

停止位：1、2

校验位：支持奇、偶、无校验、空白0、标志1

流控制：RTS/CTS XON/XOFF

工作温度：-40℃ ~ 85℃

接口保护：RS-485/422接口信号线600W的浪涌防护

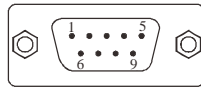
支持系统：Windows 2012/8/8.1/2016/10/xp/vista/7/2003/2008/98/NT4.0以及Linux

## 三、连接器和信号

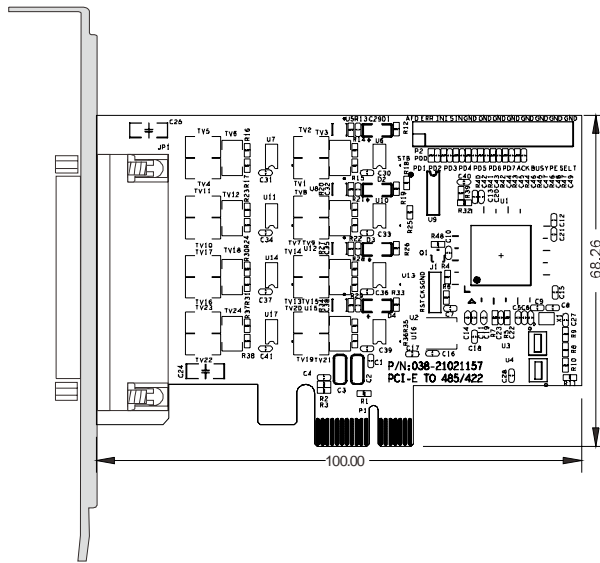
1、DB9针型：RS-485/422输出信号引脚分配（Port1-Port4）

DB9针型 (PIN)	输出信号	RS-422全双工接线	RS-485半双工接线
1	T/R+	发(A+)	RS-485(A+)
2	T/R-	发(B-)	RS-485(B-)
3	RXD+	收(A+)	空
4	RXD-	收(B-)	空
5	GND	地线	地线
6,7,8,9	空	空	空

DB9针型



## 四、产品外形图



## 五、故障及排除

### 1、数据通信失败

- A、检查PCI-E接口是否插好
- B、检查接线是否正确
- C、检查接线端子是否连接好

### 2、数据丢失或错误

- A、检查数据通信设备两端数据速率、格式是否一致。

## 六、安装驱动程序步骤

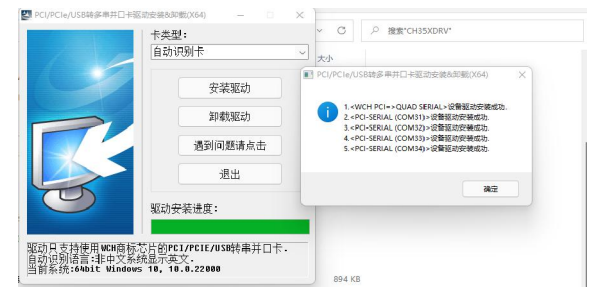
1、保存驱动到本地，关机插入串口卡，打开电脑。

名称	修改日期	类型	大小
DRV_124	2022/4/1 18:36	文件夹	
DRV_128	2022/4/1 18:36	文件夹	
DRV_15	2022/4/1 18:36	文件夹	
DRV_151F	2022/4/1 18:36	文件夹	
DRV_231F	2022/4/1 18:36	文件夹	
DRV_231F_3A	2022/4/1 18:36	文件夹	
DRV_23A	2022/4/1 18:36	文件夹	
DRV_23B	2022/4/1 18:36	文件夹	
DRV_45	2022/4/1 18:36	文件夹	
DRV_451F	2022/4/1 18:37	文件夹	
DRV_4512B	2022/4/1 18:36	文件夹	
DRV_65	2022/4/1 18:37	文件夹	
DRV_65	2022/4/1 18:37	文件夹	
DRV_165	2022/4/1 18:36	文件夹	
SETUP064	2022/4/1 18:37	文件夹	
FWOL	2022/4/1 18:37	文件夹	
CH353XDRV卡使用说明_ch3	2015/10/20 17:49	编辑的 HTML 文...	894 KB
PUMPSETUP.EXE	2015/11/2 9:55	应用程序	266 KB
README.TXT	2015/10/27 21:25	文本文档	14 KB

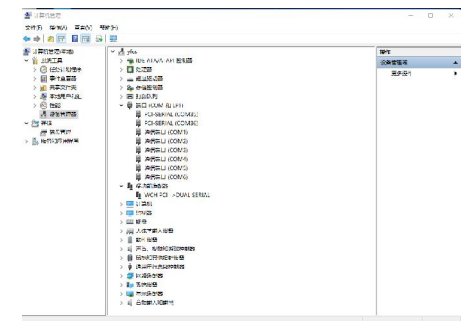
方法一：电脑弹出安装驱动，找到本地驱动保存位置，按照电脑版本对应安装。



方法二：直接点击第1步中PUMPSETUP.EXE程序进去，默认自动识别卡，点击安装驱动，驱动安装进度完成，关闭程序，进入设备管理器可以看到安装完成。



方法三：进入设备管理器找到多串口设备器右键更新设备驱动程序，找到本地驱动保存位置，按照电脑版本对应安装，安装后进入端口选项查看。



如果之前没有虚拟过串口，则系统默认COM口为COM3、4、5、6，按实际端口号为准，这样UT-7924驱动安装完毕。